



Общество с ограниченной ответственностью
«Научно-производственное объединение
«ПроектКонцепт»



Аттестаты соответствия: 0001378-ГП от 04.01.2020г. • 0000163-ГР от 04.01.2020г. • 0002944-ПР от 04.01.2020г.

Объект: № 26-24 АПК

Заказчик: ООО «Жемчужина поозерья»

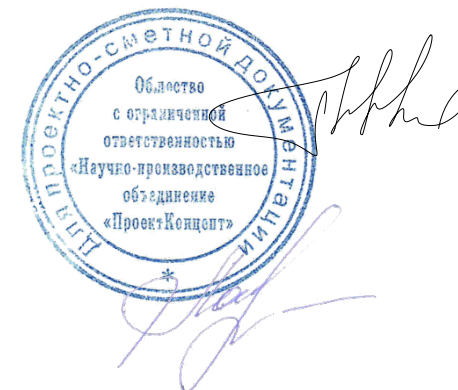
АРХИТЕКТУРНО-ПЛАНИРОВОЧНАЯ КОНЦЕПЦИЯ

«Возведение здания для проживания обслуживающего персонала расположенного на земельном участке ООО «Жемчужина поозерья» туристического комплекса «Рыболовно-охотничья база» в районе озеро Белое, Верхнедвинского, Россонского районов Витебской области»

Директор

ООО «Научно-производственное объединение «ПроектКонцепт»

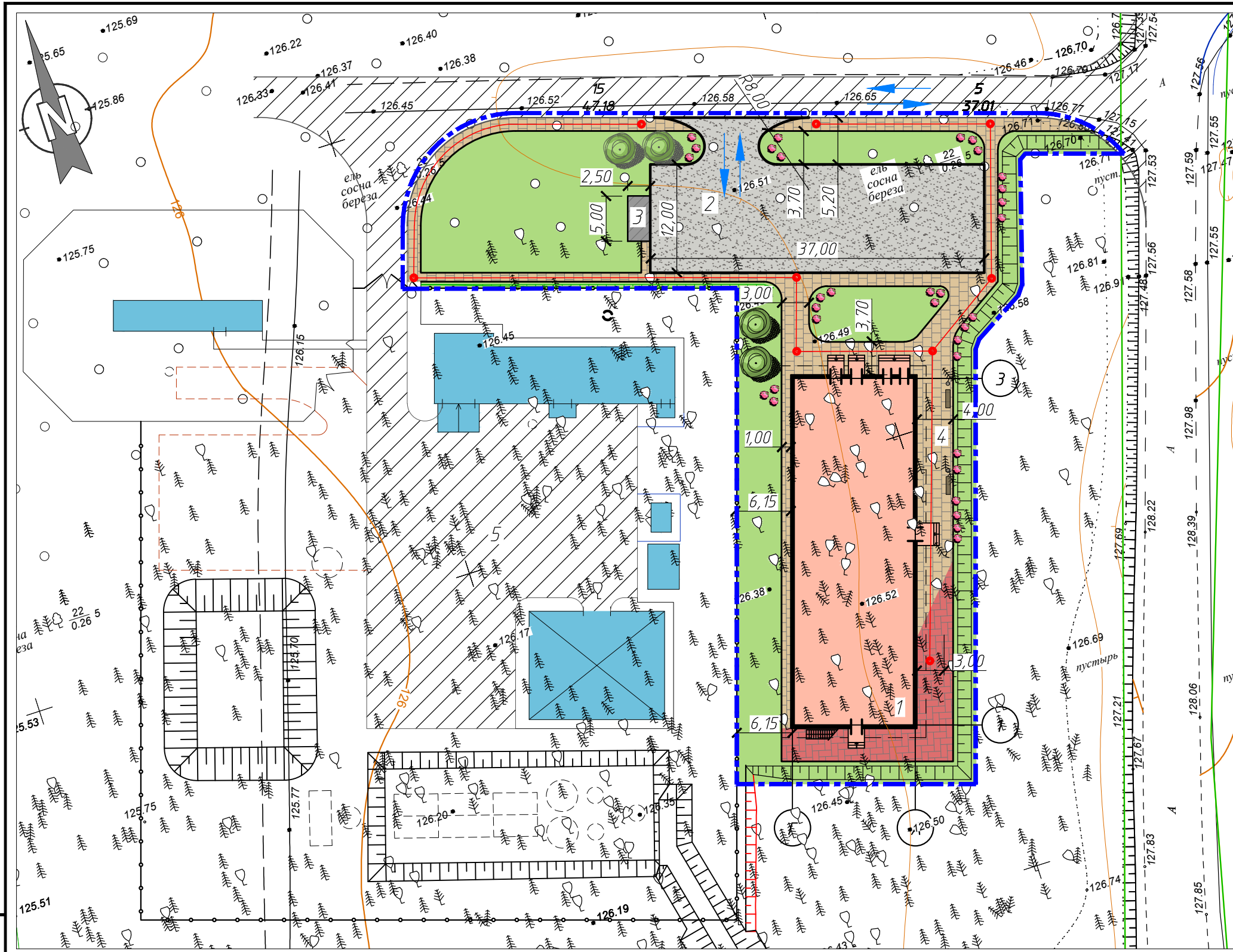
Главный инженер проекта



А.Н. Грищенко

Т.Г. Ладисова

г. Полоцк, 2024



УСЛОВНЫЕ ОБОЗНАЧЕНИЯ:

	Граница благоустройства
	Проектируемое здание для обслуживающего персонала
	Ранее запроектированные здания и сооружения очистных
	Проектируемый проезд из твердого покрытия
	Проектируемое озеленение
	Тротуар из мелкогабаритной тротуарной плитки
	Ранее запроектированный проезд
	Основные пешеходные связи
	Направление движения

Экспликация зданий и сооружений

№ на плане	Наименование	Примечание
1	Здание для проживания обслуживающего персонала	проектируемое
2	Разворотная площадка 12x12м	проектируемое
3	Площадка контейнеров сбора ТБО	проектируемое
4	Площадка отдыха	проектируемое
5	Технологическая площадка устройства инженерной инфраструктуры	ранее запроектировано

Изм.	Колич.	Лист	№ док.	Подпись	Дата
ГИП		Ладисова			05.24
Разработал		Гришанова			05.24
Проверил		Гришанова			05.24
Н.контр.		Воскресенская			05.24
Утв.		Гришанова			05.24

26-24 АПК		
«Возведение здания для проживания обслуживающего персонала, расположенного на земельном участке ООО «Жемчужина поозерья» туристического комплекса «Рыболовно-охотничья база» в районе озера Белое, Верхнедвинского, Россонского районов Витебской области»		
Стадия	Лист	Листов
С		
Генеральный план (1:500)		ООО "Научно-производственное объединение "ПроектКонцепт"

Взам. инв. №
Подпись и дата
Инв. № подл.

План на отметке 0.000.



Экспликация помещений 1 этажа (начало) Экспликация помещений 1 этажа (продолжение) Экспликация помещений 1 этажа (окончание)

N п/п	Наименование помещений	Площадь, м ²	Кат. помеще-ния
1	Кабинет	20.26	
2	Кабинет	20.26	
3	Кабинет	20.26	
4	Комната отдыха и приема пищи	15.82	
5	Жилая комната	15.82	
6	Жилая комната	15.82	
7	Жилая комната	15.82	
8	Жилая комната	19.46	
9	Кабинет	18.07	
10	Кабинет	18.07	
11	Кабинет	18.07	
12	Кабинет	21.21	

N п/п	Наименование помещений	Площадь, м ²	Кат. помеще-ния
13	Жилая комната	16.78	
14	Комната отдыха	13.64	
15	Кухня	16.73	
16	Санузел	1.82	
17	Санузел	1.82	
18	Совмещенный санузел	3.91	
19	Совмещенный санузел	3.91	
20	Совмещенный санузел	3.91	
21	Совмещенный санузел	3.91	
22	Совмещенный санузел	3.91	
23	Совмещенный санузел	3.91	
24	КУИ	4.01	

N п/п	Наименование помещений	Площадь, м ²	Кат. помеще-ния
25	Тамбур	4.10	
26	Коридор	6.86	
27	Тамбур	2.72	
28	Коридор	31.29	
29	Коридор	35.00	
30	Тепловой пункт, водомерный узел	5.20	Д
31	Электрощитовая	4.59	В4
32	Лестничная клетка	15.51	
33	Кабинет	18.07	
34	Кабинет	20.26	
35	Помещение сбора видеоданных	3.86	

26-24 АС					
Возведение здания, для проживания обслуживающего персонала, расположенного на земельном участке ООО «Жемчужина поозерья туристического комплекса «Рыболовно-охотничья база» в районе озера Белое, Верхнедвинского, Россонского районов Витебской области					
Изм.	Кол.уч.	Лист	№ док.	Подр.	Дата
ГИП	Ладисова	02.24			
Разработал	Гадуцевич	02.24			
Проверил	Гадуцевич	02.24			
Н.контр.	Воскресенская	02.24			
Утв.	Эмичеровская	02.24			
План на отметке 0.000.					
			С	1	Листов
ООО «Научно-производственное объединение «ПроектКонцепт»					

План на отметке 3.300.



Экспликация помещений 2 этажа (начало) Экспликация помещений 2 этажа (продолжение) Экспликация помещений 2 этажа (окончание)

N п/п	Наименование помещений	Площадь, м ²	Кат. помещения
1	Жилая комната	15.73	
2	Жилая комната	15.82	
3	Жилая комната	15.82	
4	Жилая комната	15.82	
5	Жилая комната	15.82	
6	Жилая комната	15.82	
7	Жилая комната	15.82	
8	Жилая комната	19.46	
9	Комната отдыха	13.55	
10	Жилая комната	13.64	
11	Жилая комната	13.64	
12	Жилая комната	13.64	
13	Жилая комната	13.64	

N п/п	Наименование помещений	Площадь, м ²	Кат. помещения
14	Жилая комната	13.64	
15	Жилая комната	13.64	
16	Жилая комната	16.89	
17	Совмещенный санузел	3.91	
18	Совмещенный санузел	3.91	
19	Совмещенный санузел	3.91	
20	Совмещенный санузел	3.91	
21	Совмещенный санузел	3.91	
22	Совмещенный санузел	3.91	
23	Совмещенный санузел	3.91	
24	Совмещенный санузел	3.91	
25	Совмещенный санузел	3.91	
26	Совмещенный санузел	3.91	

N п/п	Наименование помещений	Площадь, м ²	Кат. помещения
27	Совмещенный санузел	3.91	
28	Совмещенный санузел	3.91	
29	Совмещенный санузел	3.91	
30	Совмещенный санузел	3.91	
31	Совмещенный санузел	3.91	
32	Совмещенный санузел	3.91	
33	Коридор	69.80	
34	Лестничная клетка	15.51	
35	Кладовая	14.79	
36	Жилая комната	13.64	
37	Жилая комната	15.82	
38	Совмещенный санузел	3.91	
39	Совмещенный санузел	3.91	

26-24 АС				
Возведение здания, для проживания обслуживающего персонала, расположенного на земельном участке ООО «Жемчужина поозерья туристического комплекса «Рыболовно-охотничья база» в районе озера Белое, Верхнедвинского, Россонского районов Витебской области				
Изм.	Кол.уч.	Лист	№ док.	Подр.
ГИП	Ладисова	02.24		
Разработал	Гадучевич	02.24		
Проверил	Гадучевич	02.24		
Н.контр.	Воскресенская	02.24		
Утв.	Эмичеровская	02.24		
План на отметке 3.300.			С	2
ООО «Научно-производственное объединение «ПроектКонцепт»				

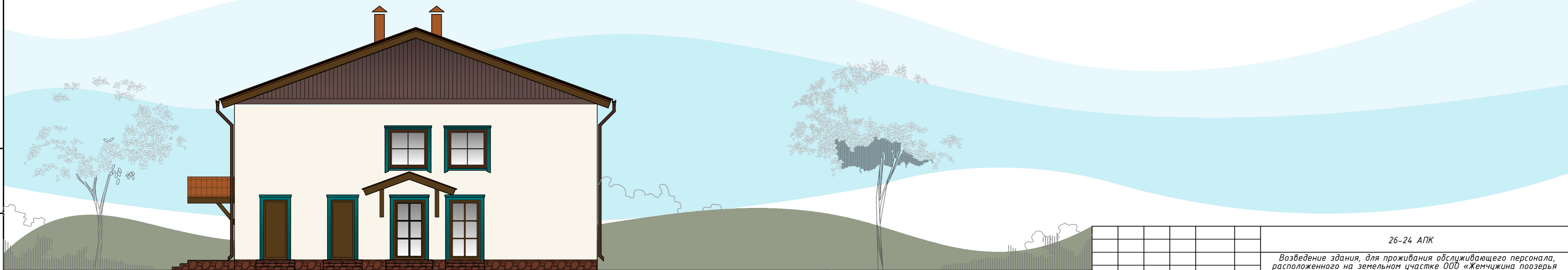
Фасад в осях 1-3



1

3

Фасад в осях А-Г



А

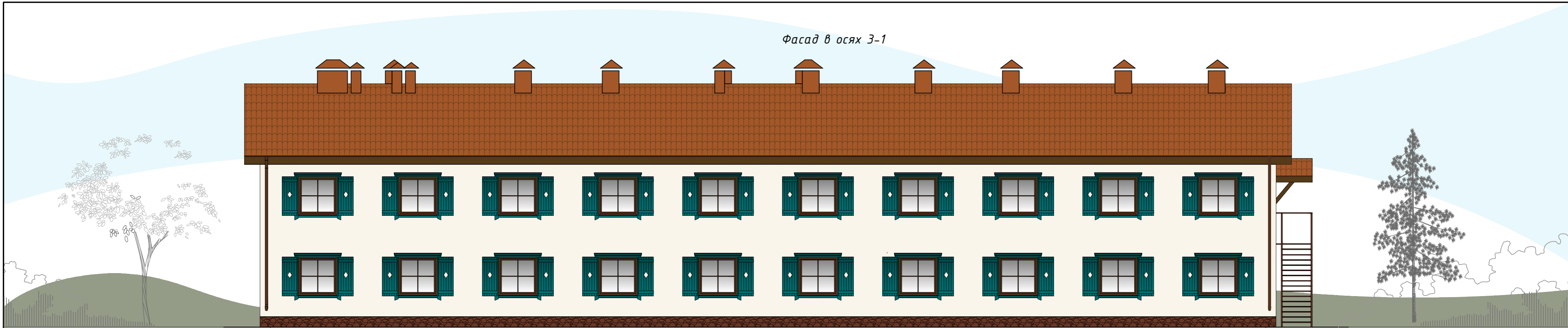
Г

Инв.Н подл.

Подпись и дата

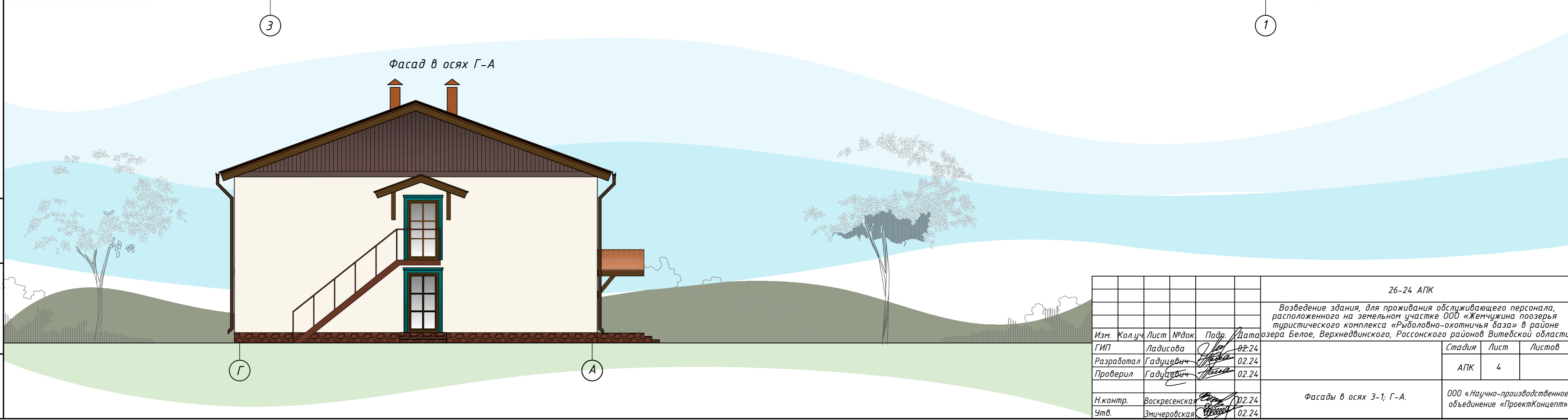
Взам. инв.Н

						26-24 АПК		
						Возведение здания, для проживания обслуживающего персонала, расположенного на земельном участке ООО «Жемчужина поозерья» туристического комплекса «Рыболовно-охотничья база» в районе озера Белое, Верхнедвинского, Россонского районов Витебской области		
Изм.	Кол.уч.	Лист	№ док	Подп.	Дата			
ГИП		Ладисова		<i>[Signature]</i>	02.24			
Разработал		Гадуцевич		<i>[Signature]</i>	02.24			
Проверил		Гадуцевич		<i>[Signature]</i>	02.24			
Н.контр.		Воскресенская		<i>[Signature]</i>	02.24			
Утв.		Эмичеровская		<i>[Signature]</i>	02.24			
						Фасады в осях 1-3; А-Г.		
						Стадия	Лист	Листов
						АПК	3	
						ООО «Научно-производственное объединение «ПроектКонцепт»		



3

1



Г

А

Инв.Н подл.
Подпись и дата
Взам. инв.Н

						26-24 АПК		
						Возведение здания, для проживания обслуживающего персонала, расположенного на земельном участке ООО «Жемчужина поозерья» туристического комплекса «Рыболовно-охотничья база» в районе озера Белое, Верхнедвинского, Россонского районов Витебской области		
Изм.	Кол.уч.	Лист	№ док.	Подп.	Дата	Стадия	Лист	Листов
ГИП		Ладисова		<i>[Signature]</i>	02.24	АПК	4	
Разработал		Гадуцевич		<i>[Signature]</i>	02.24			
Проверил		Гадуцевич		<i>[Signature]</i>	02.24			
Н.контр.		Воскресенская		<i>[Signature]</i>	02.24	Фасады в осях 3-1; Г-А.		ООО «Научно-производственное объединение «ПроектКонцепт»
Утв.		Эмичеровская		<i>[Signature]</i>	02.24			