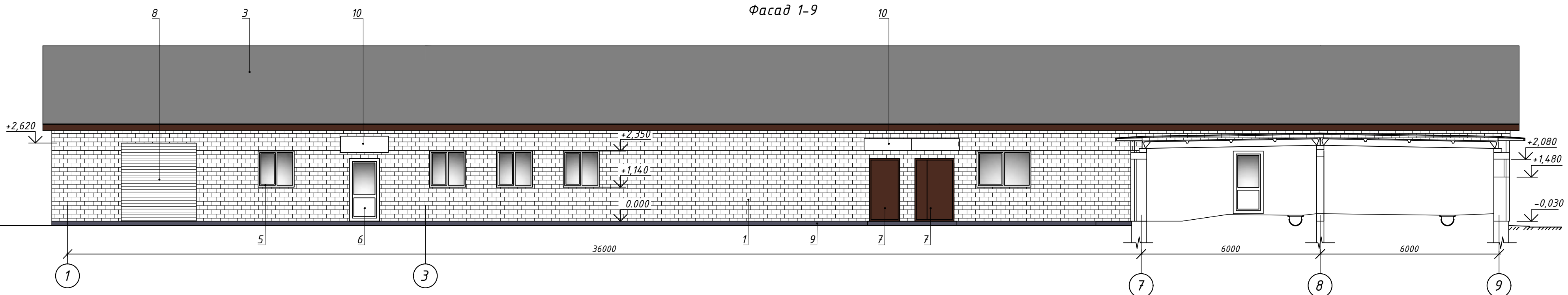
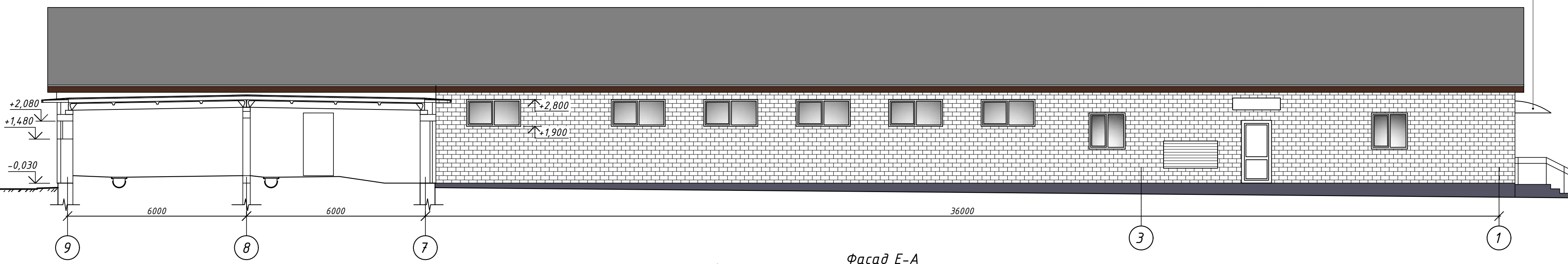


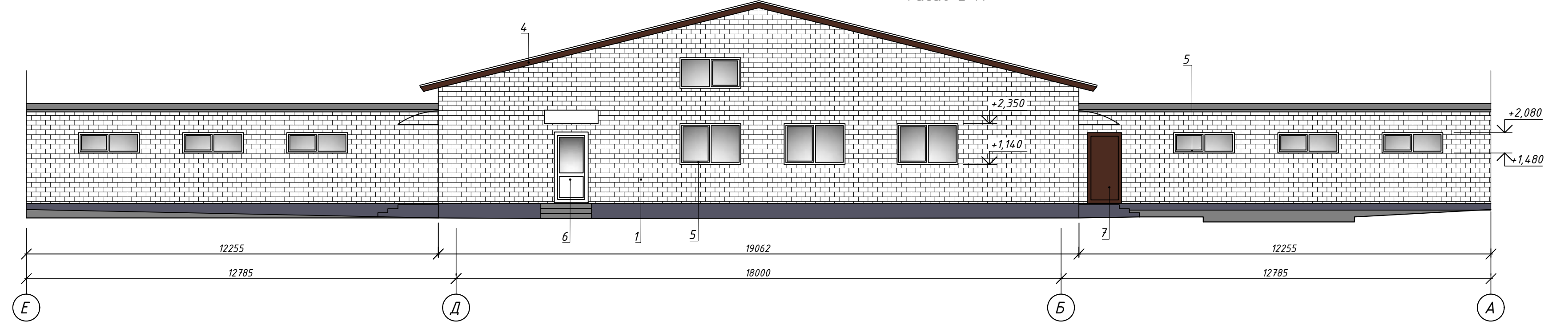
Фасад 1-9



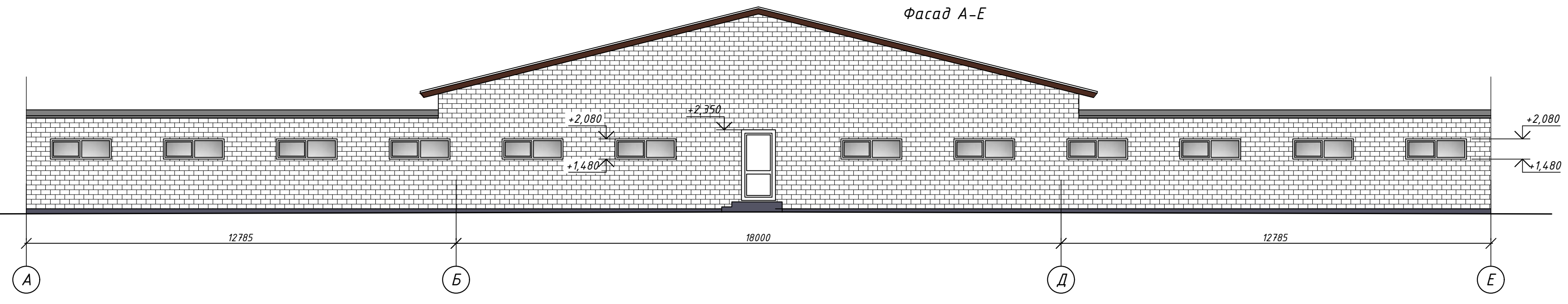
Фасад 9-1



Фасад E-A



Фасад A-E

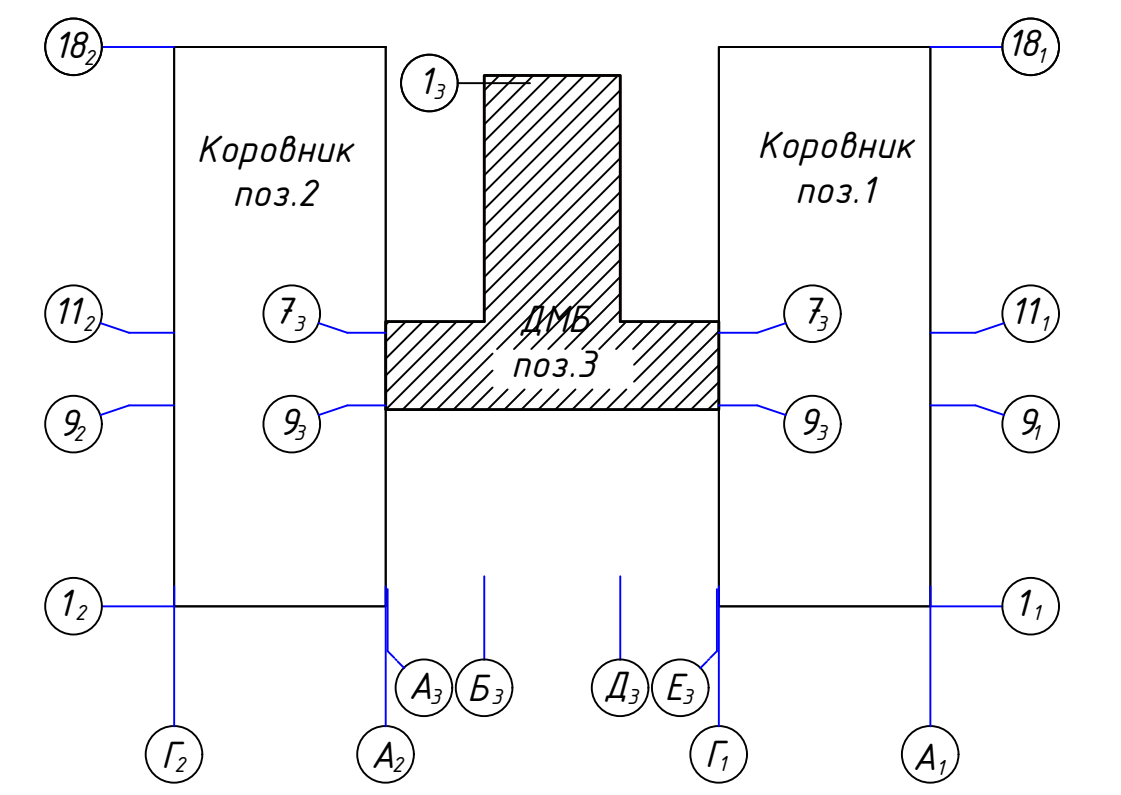


Ведомость отделки фасадов

Поз.	Наименование элементов	Наименование материала отделки	Наименование цвета или образец колера	Примечание
1	Наружные стены	Торцевые и фрагменты продольных - силикатный кирпич по ГОСТ 379-2015 с расшивкой швов в подрезку	белый	
3	Кровля	Из листов хризотилцементного волнистого профиля заводского изготовления	серый	
4	Подшивка карнизных свесов	Окраска эмалью ПФ-115 ГОСТ 6465-76 за 2 раза по грунтовке ГФ-021 ГОСТ 25125-2020	коричневый	91,0 м2
5	Оконные блоки	из ПВХ профиля заводского изготовления	RAL 9016 (белый)	
6	Наружные двери	ПВХ-профиль заводского изготовления	RAL 9016 (белый)	
7	Наружные двери	Металлические с лакокрасочным покрытием заводского изготовления	аналог RAL 8016	
8	Роллет подъемный	Металлический заводского изготовления	RAL 9016 (белый)	
9	Цоколь	Улучшенная акриловая покраска 2 слоя СТ 42 Cerezit по грунтовке Cerezit CT 17	Granit 20 (3D Saragol)	24,0 м2
10	Козырек	Заводского изготовления из поликарбоната на металлическом каркасе	молочный	

1. Для цоколя и бетонных панелей следует выполнить ЛКП по паропроницаемости класс V2; по водопроницаемости W2 СТБ EN 1062-1.

Ситуационная схема зданий

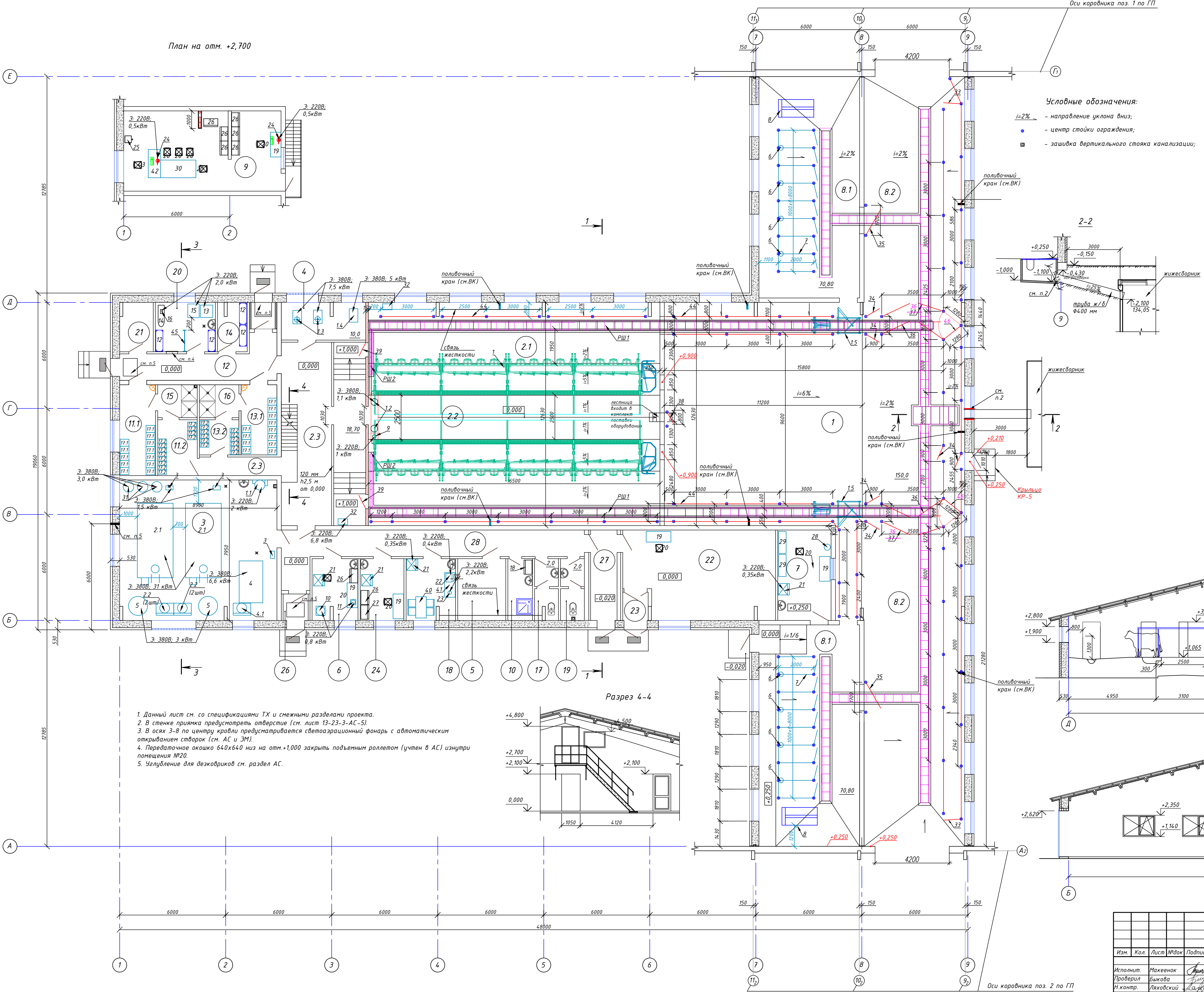


10-24-3-ТХ					
«Возведение двух коровников и здания доильно-молочного блока вблизи н.п. Дёрновичи Верхнедвинского района Витебской области»					
Изм.	Кол.	Лист	№ док	Подпись	Дата
Исполнит.	Макеенок	<i>Макеенок</i>	03.24		
Проверил	Быкова	<i>Быкова</i>	03.24		
Н.контр.	Ляховский	<i>Ляховский</i>	03.24		
Утвердил	Степанец	<i>Степанец</i>	03.24		
				Доильно-молочный блок (поз. 3 по ГП)	Стадия
				Цветовое решение фасадов	Лист
					Листов
				Государственное предприятие «Полоцкий Техпроект»	

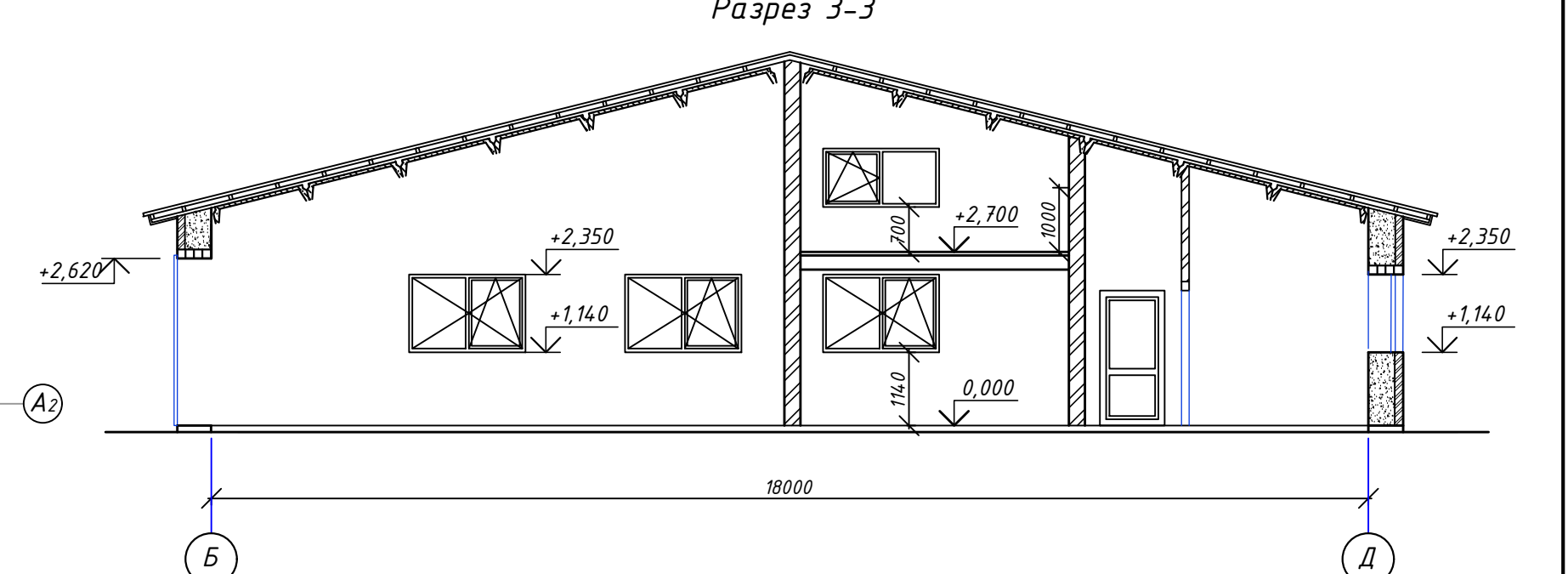
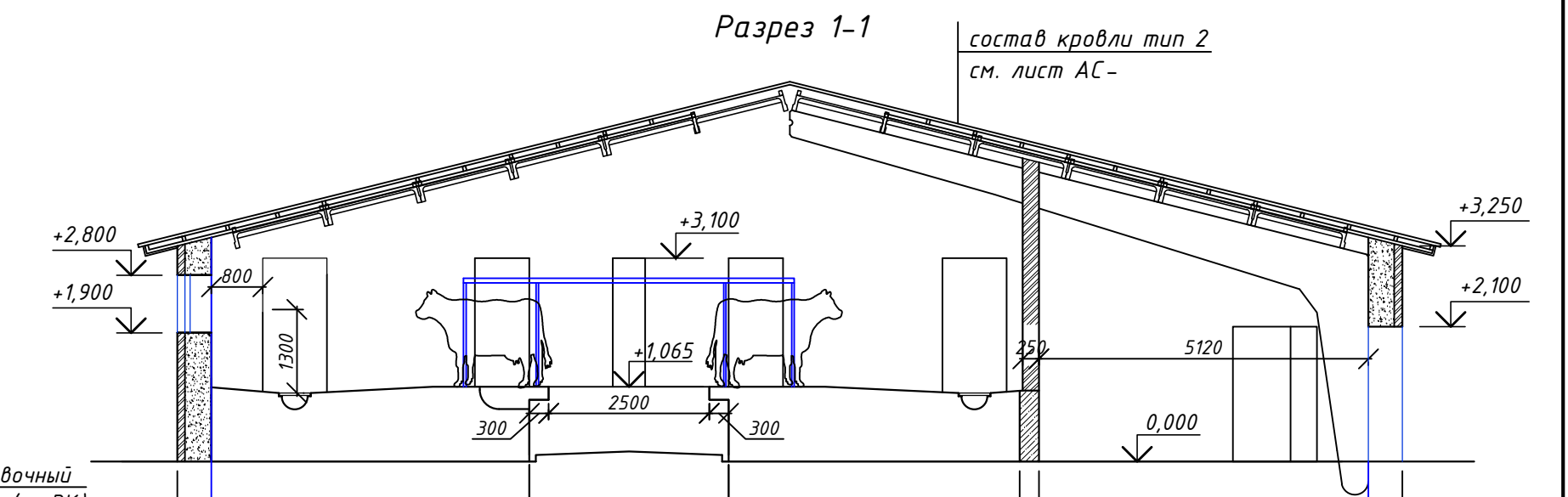
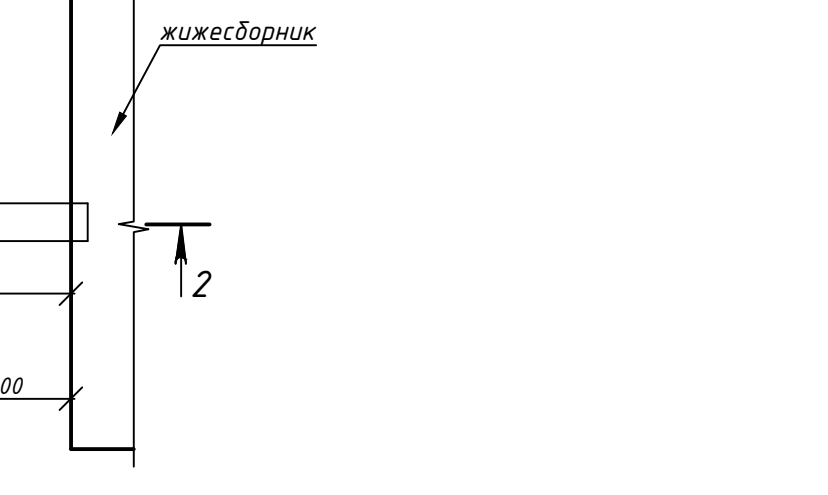
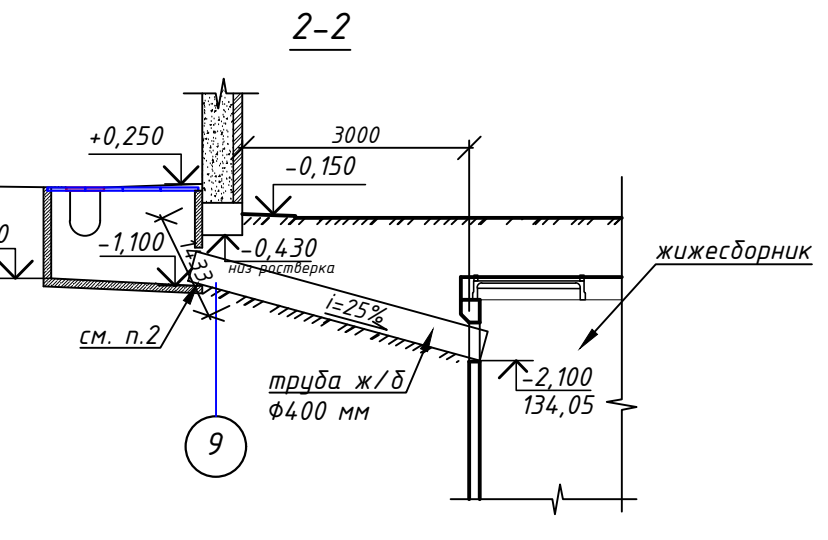
Экспликация помещений

Номер помещения	Наименование	Площадь, м ²	Кат. пом.
1	Накопительная площадка	150,0	Д
2	Доильный зал:		Д
2.1	Участок фиксации животных	165,50	
2.2	Доильная "яма"	47,20	
2.3	Технологический проход	47,80	
3	Молочно-мачная	75,70	Д
4	Вакуум-насосная	10,0	В4
5	Электрощитовая	9,60	В4
6	Лаборатория молока	9,0	Д
7	Лаборатория ПИО	15,20	Д
8.1	Зона передержки и осеменения животных	141,60	Д
8.2	Зона прохода животных	248,60	Д
9	Кабинет заведующего фермой (компьютерная)	40,0	-
10	Помещение уборочного инвентаря	4,85	Д
11.1	Гардероб персонала (верхней одежды)	10,20	-
11.2	Гардероб персонала (спецодежды)	6,80	-
12	Коридор	14,80	-
13.1	Гардероб персонала (верхней одежды)	7,80	-
13.2	Гардероб персонала (спецодежды)	4,20	-
14	Кладовая моющих средств	4,0	В4
15	Душевая	4,0	-
16	Душевая	4,0	-
17	Санузел (женский)	4,20	-
18	Комната приема пищи	9,50	-
19	Санузел (мужской)	4,30	-
20	Постирочная	9,30	Д
21	Помещение для размещения инженерного оборудования	5,10	Д
22	Мини-котельная	43,20	Г1
23	Тамбур	2,20	-
24	Кабинет ветврача	8,70	-
25	Тамбур	2,0	-
26	Тамбур	2,0	-
27	Тамбур	7,50	-
28	Коридор	28,20	-

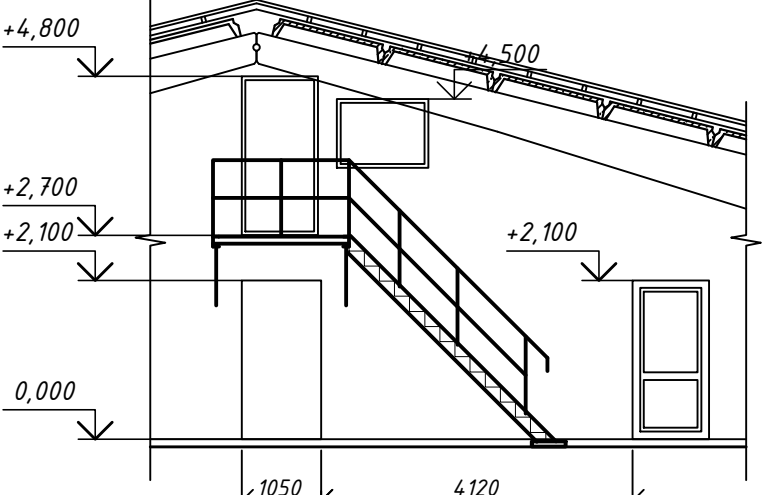
План на отм. +2,700



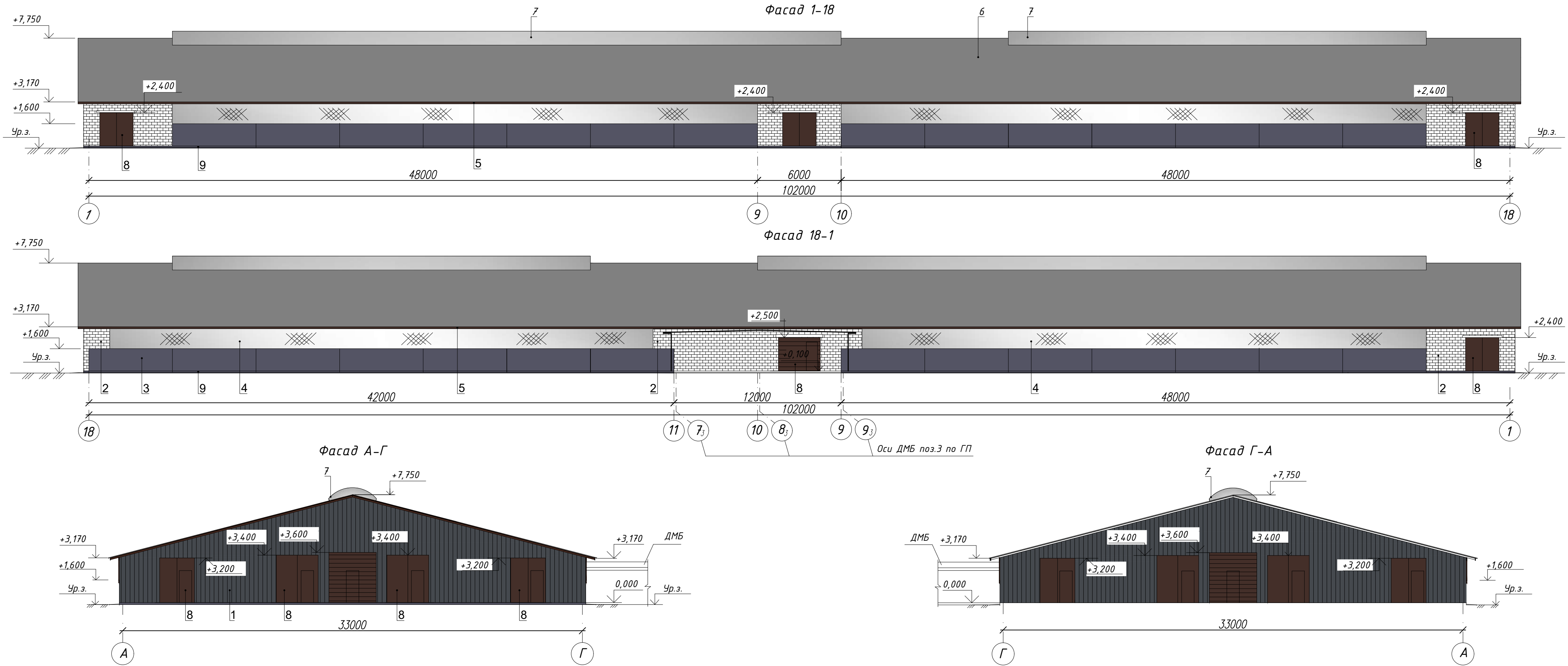
Условные обозначения:
 i=2% - направление уклона вниз;
 ● - центр стойки ограждения;
 ■ - заливка вертикального стояка канализации;



1. Данный лист см. со спецификациями ТХ и смежными разделами проекта.
2. В стенке прямка предусмотреть отверстие (см. лист 13-23-3-АС-5).
3. В осях 3-8 по центру кровли предусматривается светоаэрационный фонарь с автоматическим открыванием створок (см. АС и ЭМ).
4. Передаточное окошко 640x640 низ на отм.+1,000 закрыть подъемным роллетом (лучше в АС) изнутри помещения №20.
5. Углубление для дезковриков см. раздел АС.



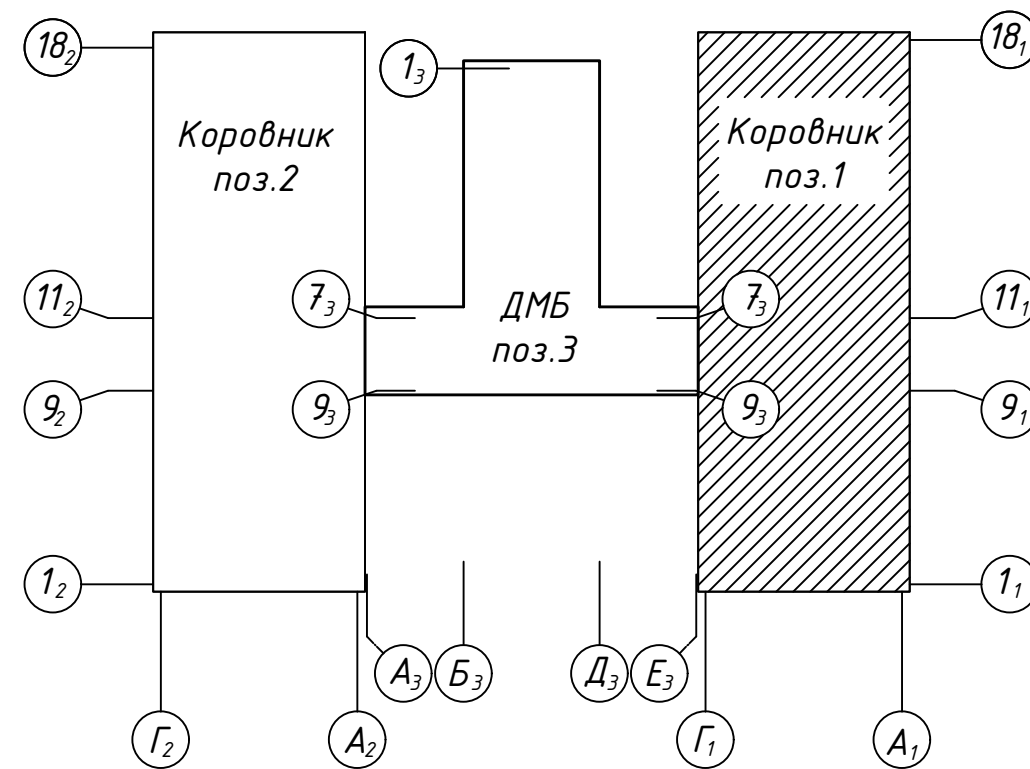
10-24-3-ТХ					«Возведение двух коровников и здания доильно-молочного блока вблизи и.п. Дёровичи Верхнедвигского района Витебской области»			
Изм.	Кол.	Лист	№рек	Подпись	Дата	Стадия	Лист	Листов
Исполнит.	Макеев				03.24	Доильно-молочный блок (поз. 3 по ГП)	ПП	
Проверил	Быкова				03.24			
Н.контр.	Ляховский				03.24	Планы на отм. 0,000, +2,700 с расстановкой оборудования		
Утвердил	Степанец				03.24			Государственное предприятие «Полочный Техпроект»



Ведомость отделки фасадов

Поз.	Наименование элемента фасада	Наименование материала отделки	Наименование или номер эталона цвета или образец колера	Примечание
1	Наружные торцевые стены	Зашивка профлистом МП-20 с полимерным покрытием	RAL 7024	
2	Фрагменты наружных стен	Силикатный кирпич по ТУ 379-2015 с расшивкой швов в подрезку	белый	
3	Низ продольных наружных стен	Бетонные стеновые панели с последующей улучшенной акриловой покраской СТ 42 Cerezit, грунтовка СТ 17 Cerezit	Granit 20 (3D Saragol)	
4	Оконные проемы	Светопрозрачные шторы заводского изготовления		
5	Деревянные элементы по фасадам: подшивка карнизных свесов, ветровая доска, обрамления для подъемных окон	Окраска эмалью ПФ-115 ГОСТ 6465-76 за 2 раза по грунтовке ГФ-021 ГОСТ 25125-2020	коричневый (аналог RAL 8017)	
6	Кровля	Хризотилцементные листы	серый	
7	Светоаэрационный фонарь	Заводского изготовления с покрытием из поликарбоната	прозрачный	
8	Ворота, двери на выгула	Металлические заводского изготовления с полимерным покрытием	коричневый (аналог RAL 8017)	
9	Цоколь	Улучшенная акриловая покраска 2 слоя СТ 42 Cerezit по грунтовке Cerezit СТ 17	Granit 20 (3D Saragol)	

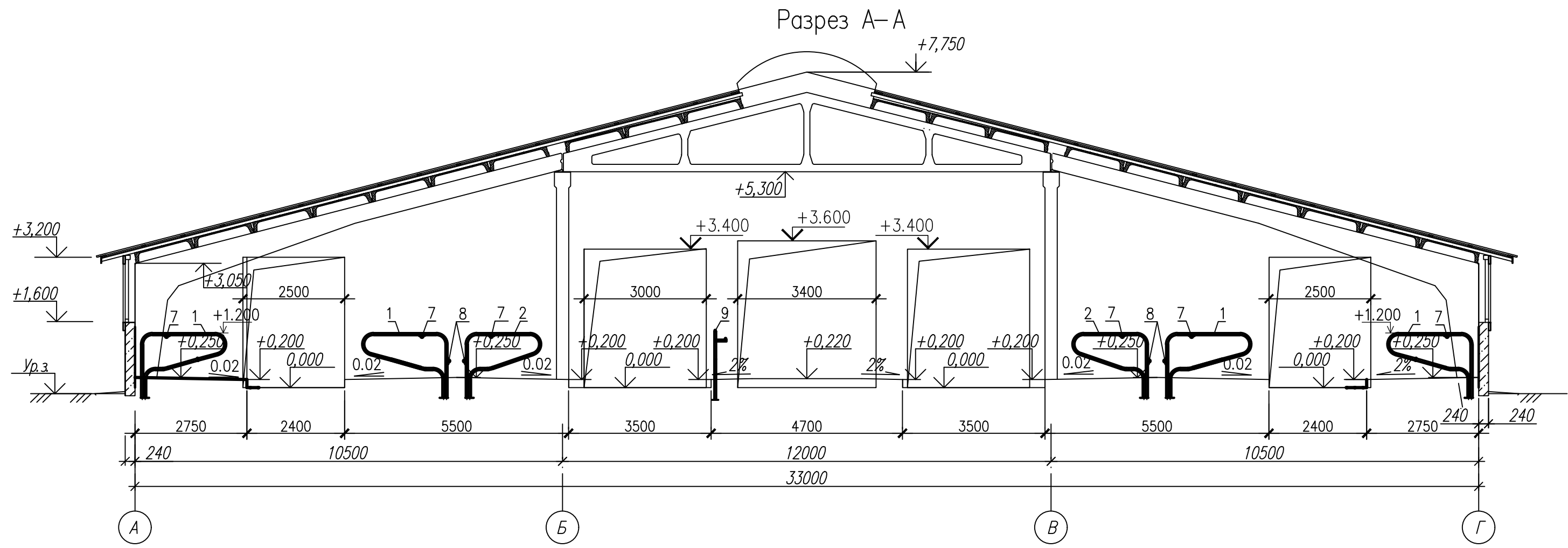
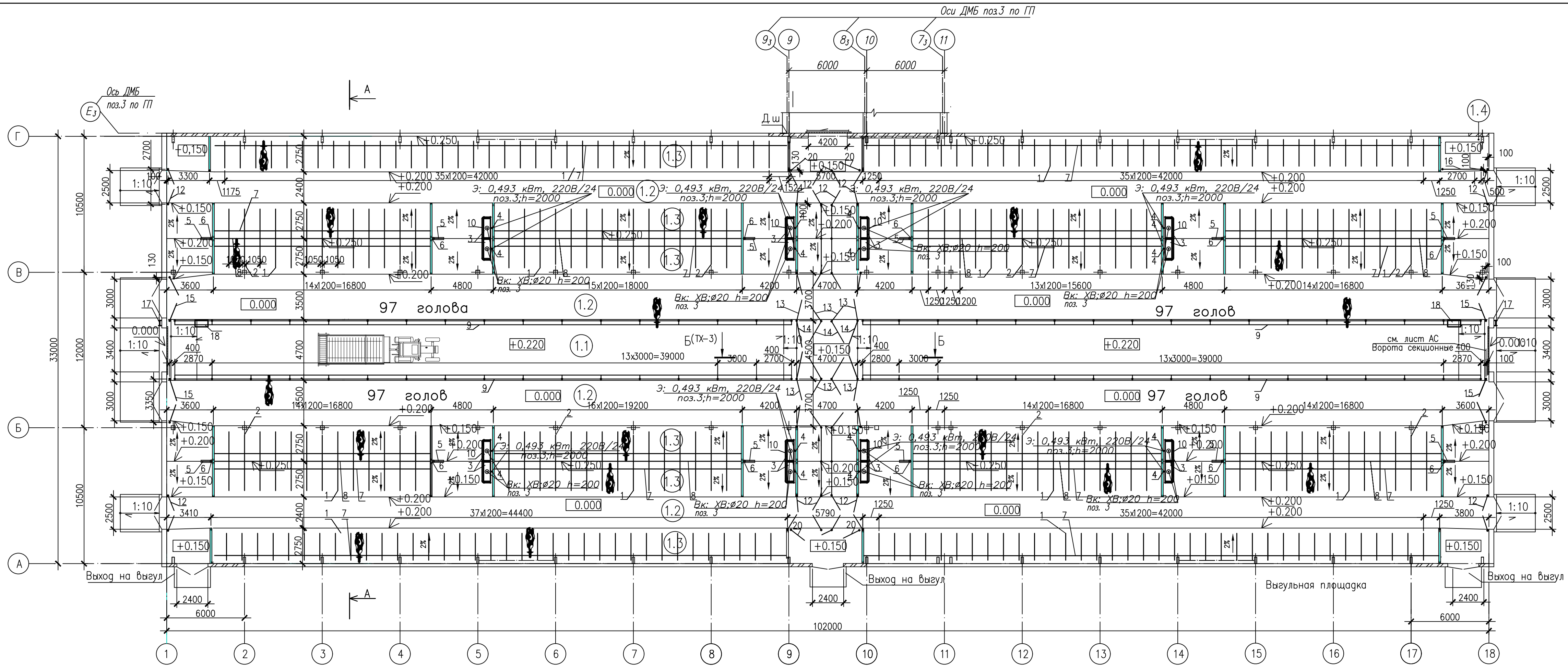
Ситуационная схема зданий



1. Для цоколя и бетонных панелей следует выполнить ЛКП по паропроницаемости класс V2, по водонепроницаемости W2 СТБ EN 1062-1.

10-24-1-АС				
«Возведение двух коровников и здания доильно-молочного блока вблизи н.п. Дёрновичи Верхнедвинского района Витебской области»				
Изм.	Кол.	Лист № док.	Подпись	Дата
Исполнит.	Макеенок		<i>Макеенок</i>	02.24
Проверил	Быкова		<i>Быкова</i>	02.24
Н.контр.	Ляховский		<i>Ляховский</i>	02.24
Утвердил	Степанец		<i>Степанец</i>	02.24
Коровник на 388 голов (поз. 1 по ГП)				Стадия
Фасады 1-18, 18-1, А-Г, Г-А (цветовое решение)				Лист
				Листов
				Государственное предприятие "Полоцкий Техпроект"

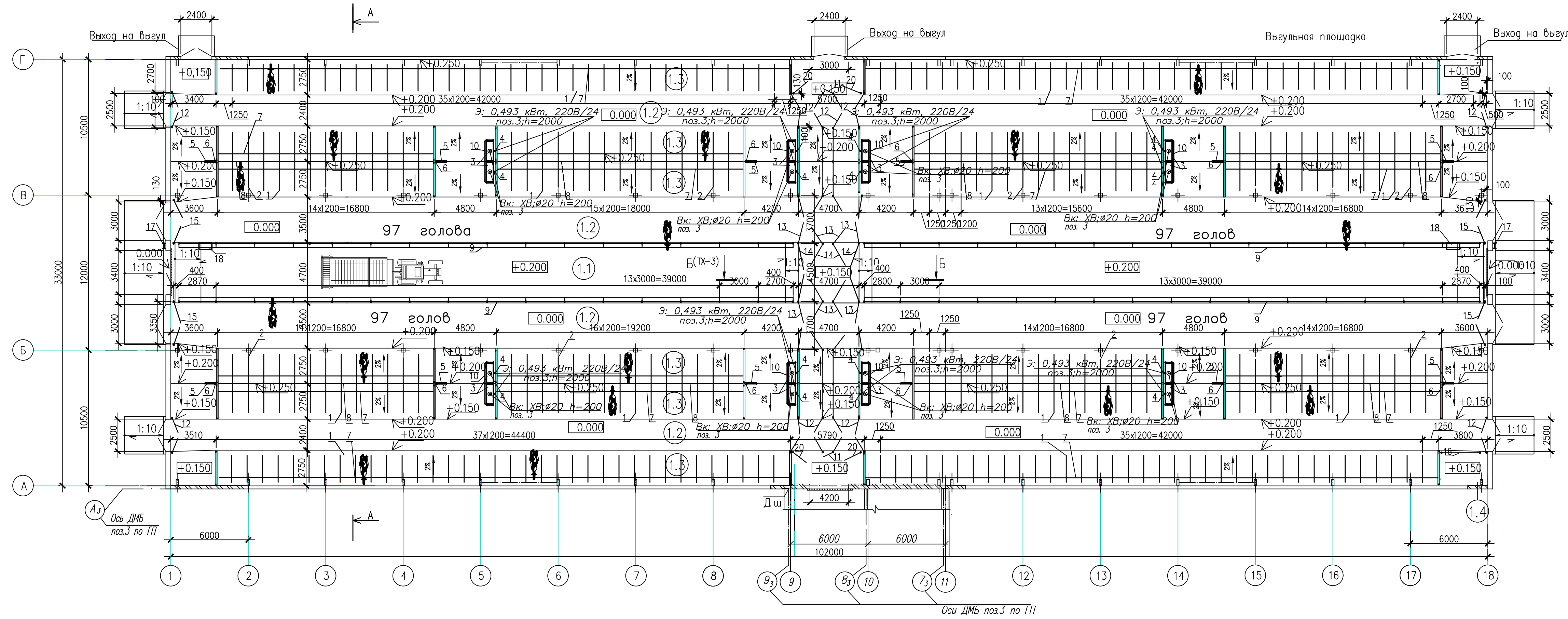
Име. № подл. Подпись и дата Взам. инв. №



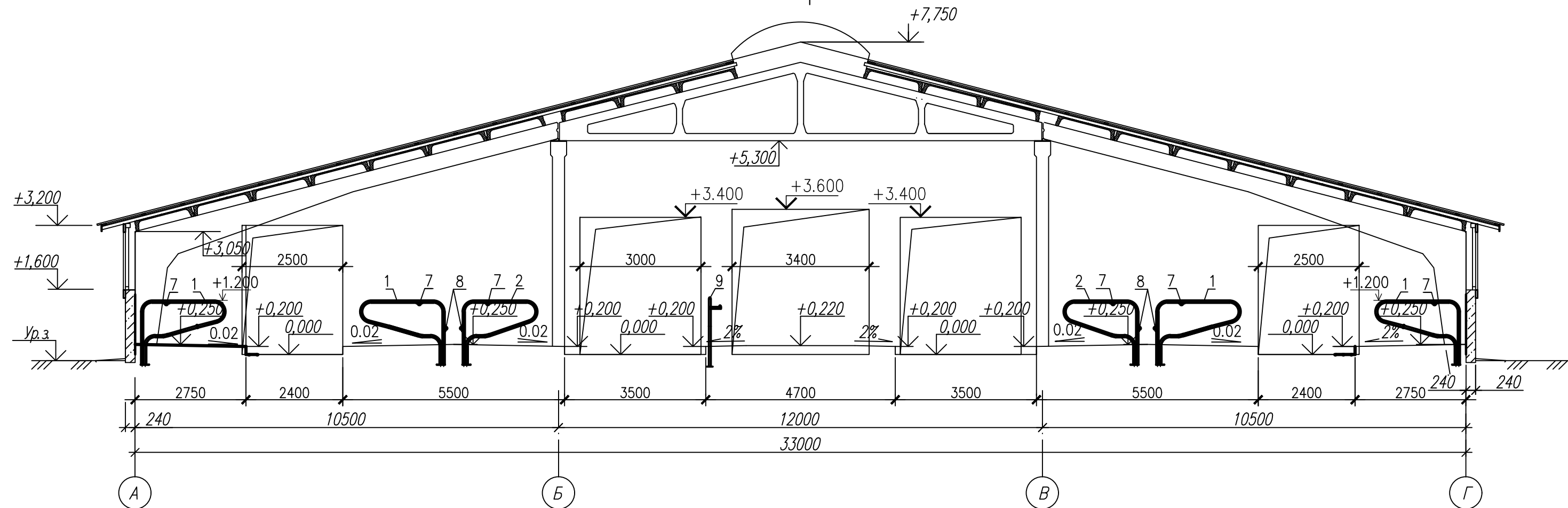
Экспликация помещений

Номер помещ.	Наименование	Площадь м ²	Кат. помещ.
1	Помещение для содержания животных		Д
1.1	Кормовой проезд и зона кормления		
1.2	Навозный проход		
1.3	Боксы для отдыха		
1.4	Место для хранения инвентаря		

10-24-1-ТХ							
«Возведение двух коровников и здания доильно-молочного блока вблизи н.п. Дёрновичи Верхнедвинского района Витебской области»							
Изм.	Кол.	Лист	№ док.	Подпись	Дата		
Исполнит.	Макеенок	<i>Макеенок</i>			03.24		
Проверил	Быкова	<i>Быкова</i>			03.24		
Н. контр.	Ляховский	<i>Ляховский</i>			03.24		
Утвердил	Степанец	<i>Степанец</i>			03.24		
Коровник на 388 голов (поз. 1 по ГП)					Стадия	Лист	Листов
План с расстановкой технологического оборудования					ПП		
					Государственное предприятие «Полоцкий Техпроект»		



Разрез А-А



Экспликация помещений

Номер помещ.	Наименование	Площадь м ²	Кат. помещ.
1	Помещение для содержания животных		Д
1.1	Кормовой проезд и зона кормления		
1.2	Навозный проход		
1.3	Боксы для отдыха		
1.4	Место для хранения инвентаря		

10-24-2-ТХ						
«Возведение двух коровников и здания доильно-молочного блока вблизи н.п. Дёрновичи Верхнедвинского района Витебской области»						
Изм.	Кол.	Лист	№ док.	Подпись	Дата	
Исполнит.	Макеенок	<i>Макеенок</i>	03.24	Коровник на 388 голов (поз. 2 по ГП)	Стадия	Лист
Проверил	Быкова	<i>Быкова</i>	03.24		ПП	
Н. контр.	Ляховский	<i>Ляховский</i>	03.24	План с расстановкой технологического оборудования	Государственное предприятие «Полоцкий Техпроект»	Листов
Утвердил	Степанец	<i>Степанец</i>	03.24			